



Rent

Таунхаус в Laguna Park

Laguna Area,

Laguna Phuket



฿ **95 000**

₱ **243 517**

\$ **2 811**

€ **2 591**

Современный таунхаус в престижном комплексе Laguna Park, расположенный в самом сердце Лагуны. Этот таунхаус, площадью 174 кв.м., предлагает три просторные спальни, три ваннные комнаты, полностью оборудованную кухню и уютную гостиную.

Интерьер выполнен в современном стиле с использованием высококачественных материалов. Большие окна обеспечивают максимум естественного света внутри помещения, а открытая планировка создает пространство для свободного движения.

Свежий воздух и уникальные виды на окружающую зелень можно наслаждаться на просторной террасе. К услугам жителей – общий бассейн, тренажерный зал и детская площадка, а также полный доступ ко всем удобствам и услугам комплекса Laguna Park, включая рестораны, магазины, спа и гольф-клуб.

Таунхаус расположен в непосредственной близости от известных пляжей Пхукета, аэропорта, школ и больниц.





Living area: **176 м²**

Pool: **нет**

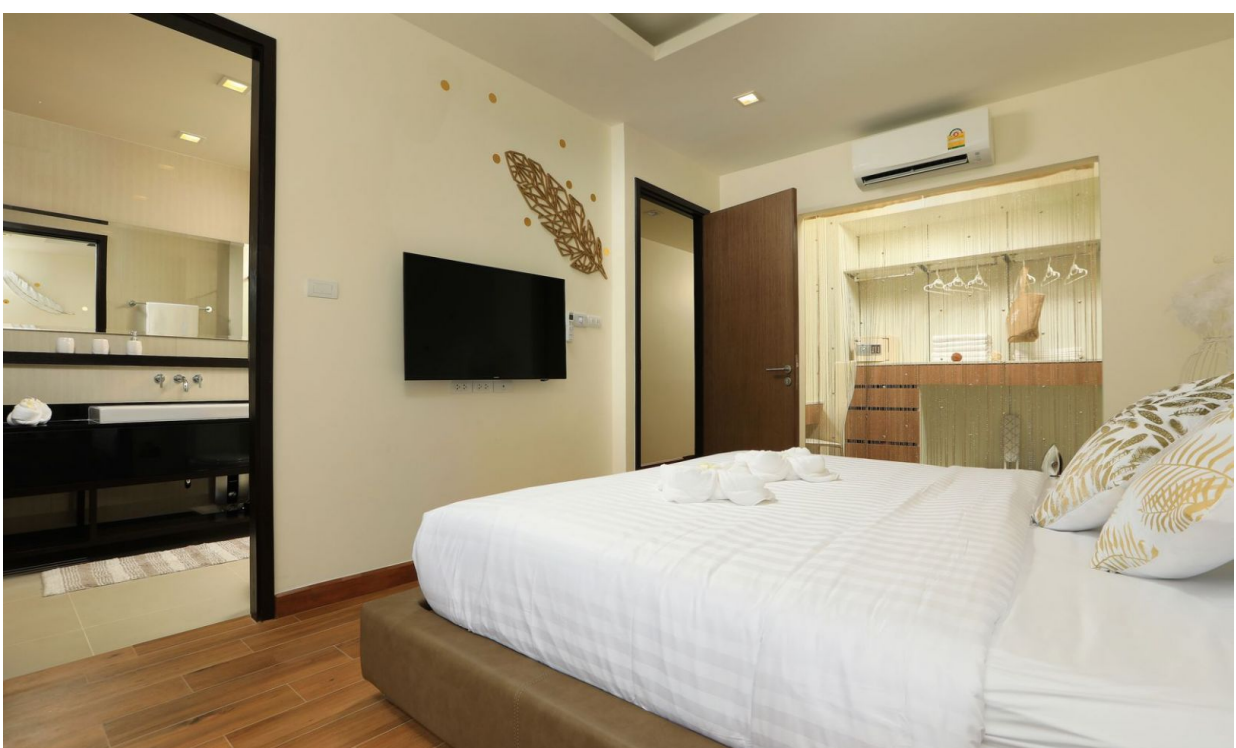
Payment installment: **not available**

Distance to the beach: **500 м.**

Construction date: year: **2015**

Parking: **2**

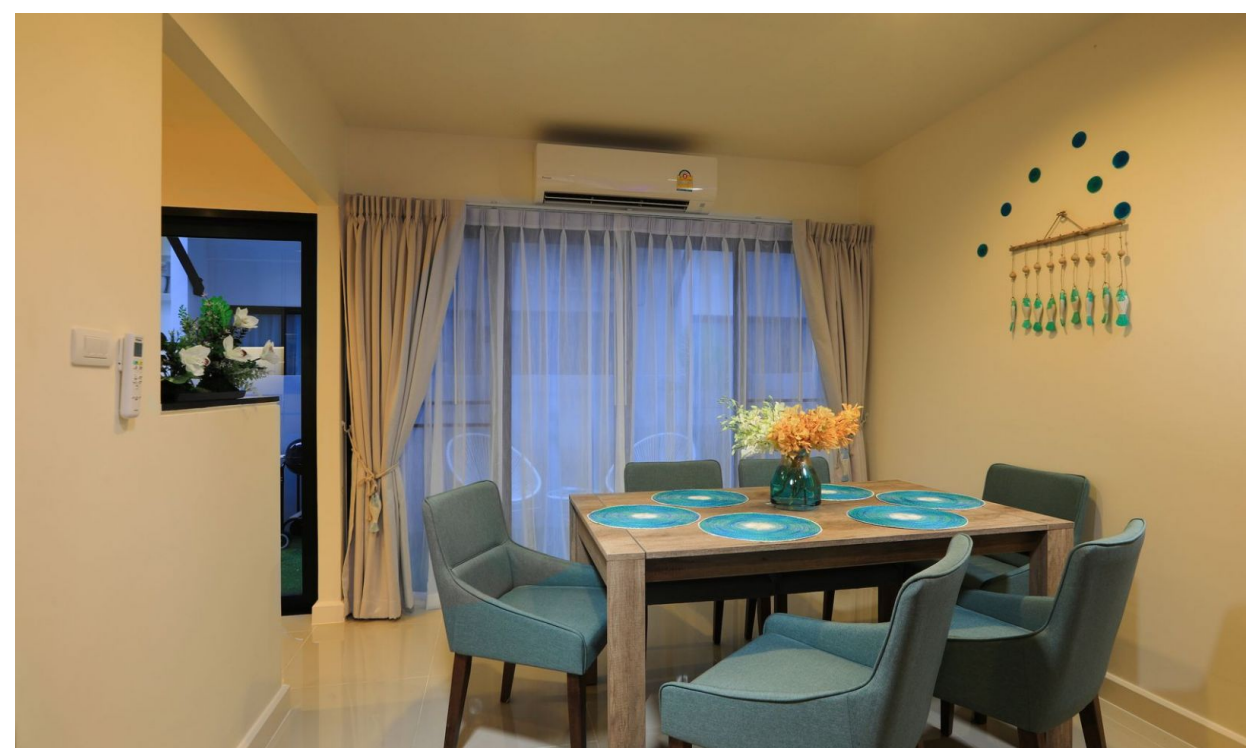
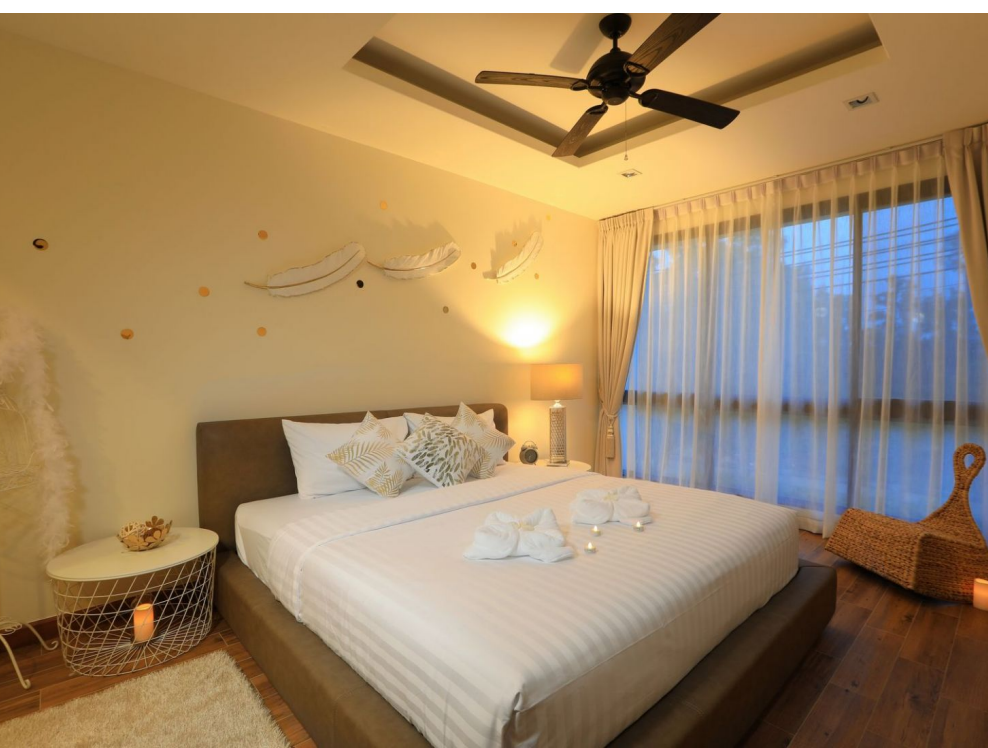


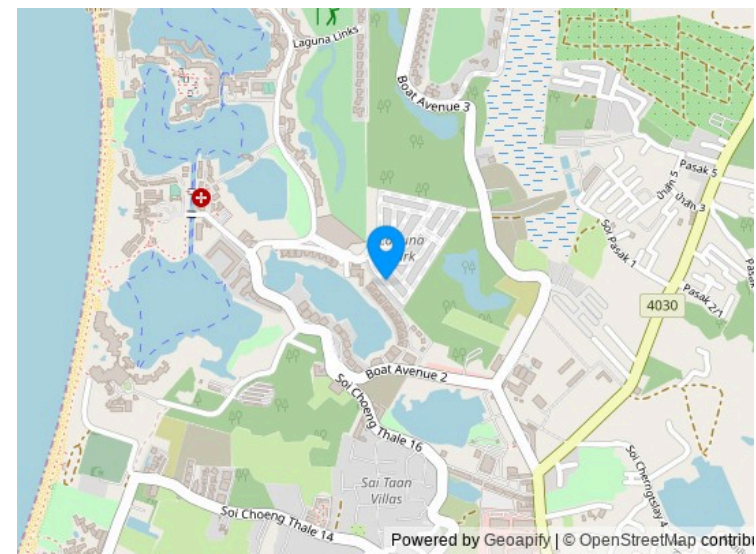
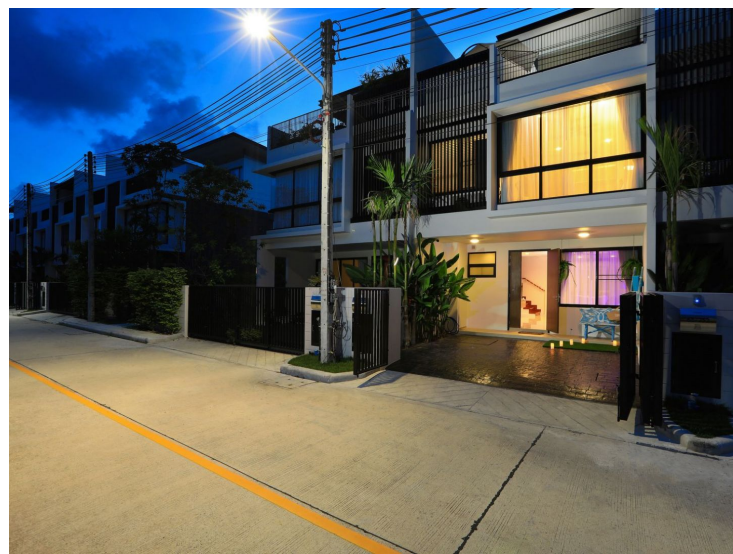
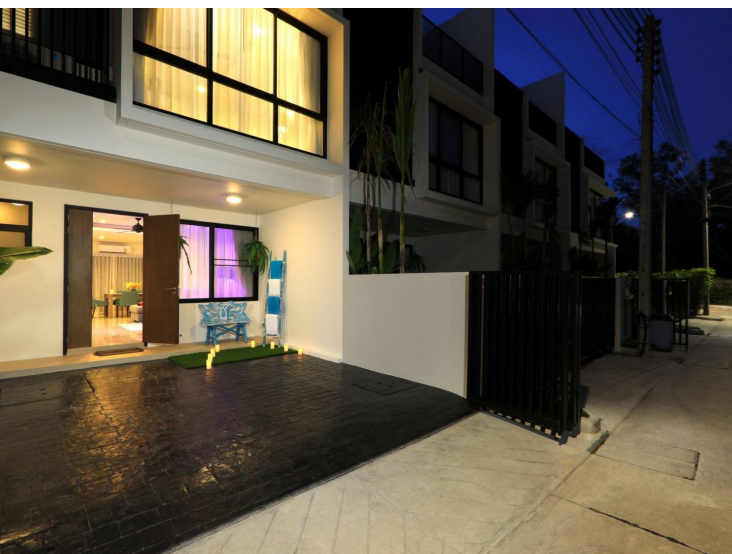














CEO Kalinka Thailand

Leonid Ustinov

l.ustinov@kalinka-realty.com

Kalinka Thailand

+66 97 783 0676
kalinka-thailand.com
office@kalinka-thailand.com

